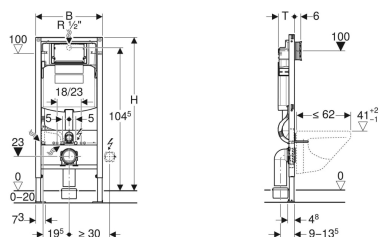


## Geberit Duofix element voor wand-wc, 112 cm, met Sigma inbouwreservoir 12 cm, wandanker en geluidsisolatieset



Voorbeeldafbeelding



### Gebruiksdoelen

- Voor droogbouw
- Voor inbouw in deelhoge of ruimtehoge voorzetwandinstallaties
- Voor inbouw in ruimtehoge installatiewanden
- Voor inbouw in deelhoge of ruimtehoge Geberit Duofix systeemwanden
- Voor wand-wc's met aansluitmaten conform EN 33:2011
- Voor wand-wc's tot 62 cm lang
- Voor 1-toets, 2-toets of spoel-stop spoeling
- Voor vloeropbouw 0-20 cm

### Eigenschappen

- Zelfdragend frame met poedercoating
- Frame met boorgaten  $\varnothing$  9 mm voor bevestigen in de houtskeletbouw
- Frame voorbereid voor ondersteuning bij wc-keramiek met klein contactoppervlak
- Voetsteunen verzinkt
- Voetsteunen verstelbaar 0-20 cm
- Zelf remmende steunpoten
- Voetplaten draaibaar
- Diepte vloerbevestigingsconsole passend aan de inbouw in U-profielen UW 50 en UW 75 en Geberit Duofix systeemprofielen

### Leveringsomvang

- Wateraansluiting R 1/2", geschikt voor MF, met geïntegreerde hoekstopkraan en handwiel
- Sparingkoker
- 2 wandankers
- 2 beschermstoppen
- Aansluitset voor wc,  $\varnothing$  90 mm

- Aansluitbocht in verschillende dieptesposities zonder gereedschap monteerbaar, verstelbereik 45 mm
- Bevestiging aansluitbocht geluidsgeliseerd
- Inbouwreservoir met frontbediening
- Inbouwreservoir geïsoleerd tegen condensatie
- Bij fabrieksinstelling direct naspoelen mogelijk
- Montage- en onderhoudswerkzaamheden aan het inbouwreservoir zonder gereedschap
- Wateraansluiting achter of boven in het midden
- Sparingkoker beschermt tegen vochtigheid en vuil
- Sparingkoker inkortbaar
- Uitgerust met mantelbuis voor toevoerleiding voor de aansluiting van Geberit AquaClean douchewc's
- Met bevestigingsmogelijkheid voor elektrische aansluiting

### Technische gegevens

Stromingsdruk	0.1-10 bar
Maximale watertemperatuur	25 °C
Fabrieksinstelling spoelhoeveelheid	6 en 3 l
Instelbereik grote spoeling	4.5 / 6 / 7.5 l
Instelbereik kleine spoeling	3-4 l

- Aansluitstuk voor wc, van PE-HD,  $\varnothing$  90 mm
- Overgangsmof van PE-HD,  $\varnothing$  90 / 110 mm
- 2 draadstangen M12
- Geluidsisolatieset
- Bevestigingsmateriaal

Art. nr.	B	H	T	
111.308.00.5	50 cm	112 cm	12 cm	
111.308.00.6	50 cm	112 cm	12 cm	Nieuw

### Toebehoren

- Geberit set ondersteuning voor wc-keramiek met klein contactoppervlak
- Brandpreventieset voor Geberit Duofix element voor wand-wc
- Geberit Duofix set wandankers voor afzonderlijke montage
- Geberit Duofix set wandankers voor afzonderlijke en systeemmontage
- Geberit Duofix bevestigingsmateriaal voor staanderafstand 50-57,5 cm
- Geberit Duofix set voetverlengingen voor vloeropbouw 20-40 cm
- Geberit Duofix V-rail voor beplatingondersteuning 45° / 90°
- Geberit DuoFresh module met automatische activering en inschuifbaarheid voor Geberit DuoFresh stick, voor Sigma inbouwreservoir 12 cm



- 
- Levering van de 111.308.00.6 per 12 stuks met minimale verpakking